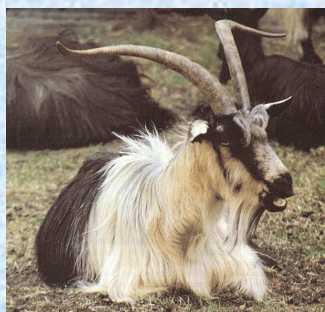


La capra Orobica



La consistenza

Detta anche Valgerola. Presente nelle Alpi lombarde, in Valvarrone, Valsassina e Alta Val Brembana. Si contano circa **5.000 capi**. E' in aumento.

Le caratteristiche morfologiche

Taglia media, 65 kg il peso vivo dei maschi, 55-50 kg quello delle femmine. Robusta costituzione, testa con orecchie di media lunghezza portate erette e caratteristiche corna appiattite, dirette in fuori e verso l'alto con marcata torsione. Mantello a pelo lungo, uniforme o pezzato, di colore variabile dal bianco avorio al nero...



Le caratteristiche produttive

L'indirizzo produttivo prevalente è il **latte** utilizzato sia per l'allattamento dei capretti e sia per la preparazione di formaggi tipici misti caprini e vaccini, il Bitto in particolare che ha ottenuto la DOP, Mascherpa de l'alp (ricotta) e formaggi caprini freschi.



Le tecniche di allevamento

La tecnica più diffusa è l'allevamento estensivo con utilizzazione degli alpeggi in estate e pascolamento semi-brado d'inverno.

Iniziative per la conservazione

Inserimento nel programma regionale per le misure in favore delle razze a rischio anche se possiede un **Libro Genealogico** con oltre 2.500 capi distribuiti in 107 aziende.

