
RAZZE ZOOTECHNICHE IN PERICOLO DI ESTINZIONE

LA PECORA CIAVENASCA

Razza lombarda autoctona della provincia di Sondrio, la pecora Ciavenasca ha origini incerte. Non ci sono dati sulla sua consistenza e diffusione attuale e il Registro Anagrafico delle popolazioni ovine e caprine a limitata diffusione risulta vuoto.

LA CONSISTENZA

Nello studio realizzato dal CNR nel 1983, era indicata una consistenza di 2.500-3.000 capi.

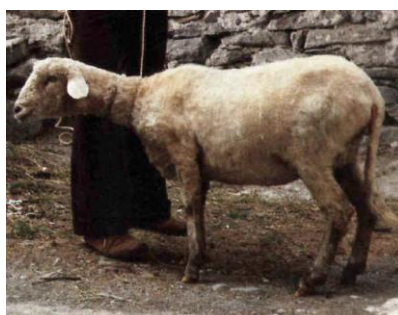
La mancanza di dati su questa popolazione ovina fa presumere che sia attualmente estinta.

LE CARATTERISTICHE

È una pecora di taglia piccola, con peso medio di 40-45 kg ed altezza al garrese di 50-55 cm, con vello bianco semiaperto, testa piccola con profilo fronto nasale lievemente montonino, orecchie piccole pendenti e priva di corna in entrambi i sessi.

LE ATTITUDINI

Veniva allevata principalmente come razza da carne con produzione di agnelli di 10 – 12 kg di peso alla macellazione e produzione di latte destinato quindi esclusivamente allo agnello. La lana prodotta annualmente in quantità paria a circa 1 kg è di qualità grossolana.



L'ALLEVAMENTO

Il sistema di allevamento era essenzialmente il pascolo durante quasi tutto l'anno in ambiente collinare e montano sfruttando per lo più terreni marginali.

L'ASSOCIAZIONE DI RAZZA

La razza possiede attualmente un Registro Anagrafico Nazionale ma non risultano soggetti iscritti.

C. Motta